

**Avis à faire paraître dans**  
Pilier public du 06.03.2026

## **Plan à l'enquête no 2026-7-00058-S**

Sont soumis à l'enquête publique les plans présentés

**Par**

Saudan Philippe  
Route de Vevey 35  
1616 Attalens

**Au nom de**

Saudan Philippe  
Route de Vevey 35  
1616 Attalens

**Avec demande  
de dérogation**

Aucune

**Pour**

Agrandissement d'une fenêtre existante en porte balcon

**Lieu**

Chemin des Granges 26

**Art. RF**

6584

Ces plans sont déposés au Service technique communal où les intéressés peuvent en prendre connaissance et formuler leurs observations ou oppositions éventuelles dûment motivées, par écrit, jusqu'au 20.03.2026.

Châtel-St-Denis, le 27.02.2026





# Agrandissement d'une fenêtre existante

Procédure simplifiée - Saudan Philippe - Chemin des Granges 26 - 1618 Châtel-Saint-Denis, art. 6584

Imprimé le 26.02.2026

ETAT DE FRIBOURG  
STAAT FREIBURG

## Portail cartographique du canton de Fribourg

### Légende

Adresses et bâtiments MO-RegBL (RegBAFR)

Adresses MO-RegBL (RegBAFR)  
Statut du bâtiment

● Existant

Bâtiments MO-RegBL (RegBAFR)

Type

■ Bâtiment

▨ Couvert indépendant

▤ Bâtiment souterrain

### Parcellaire

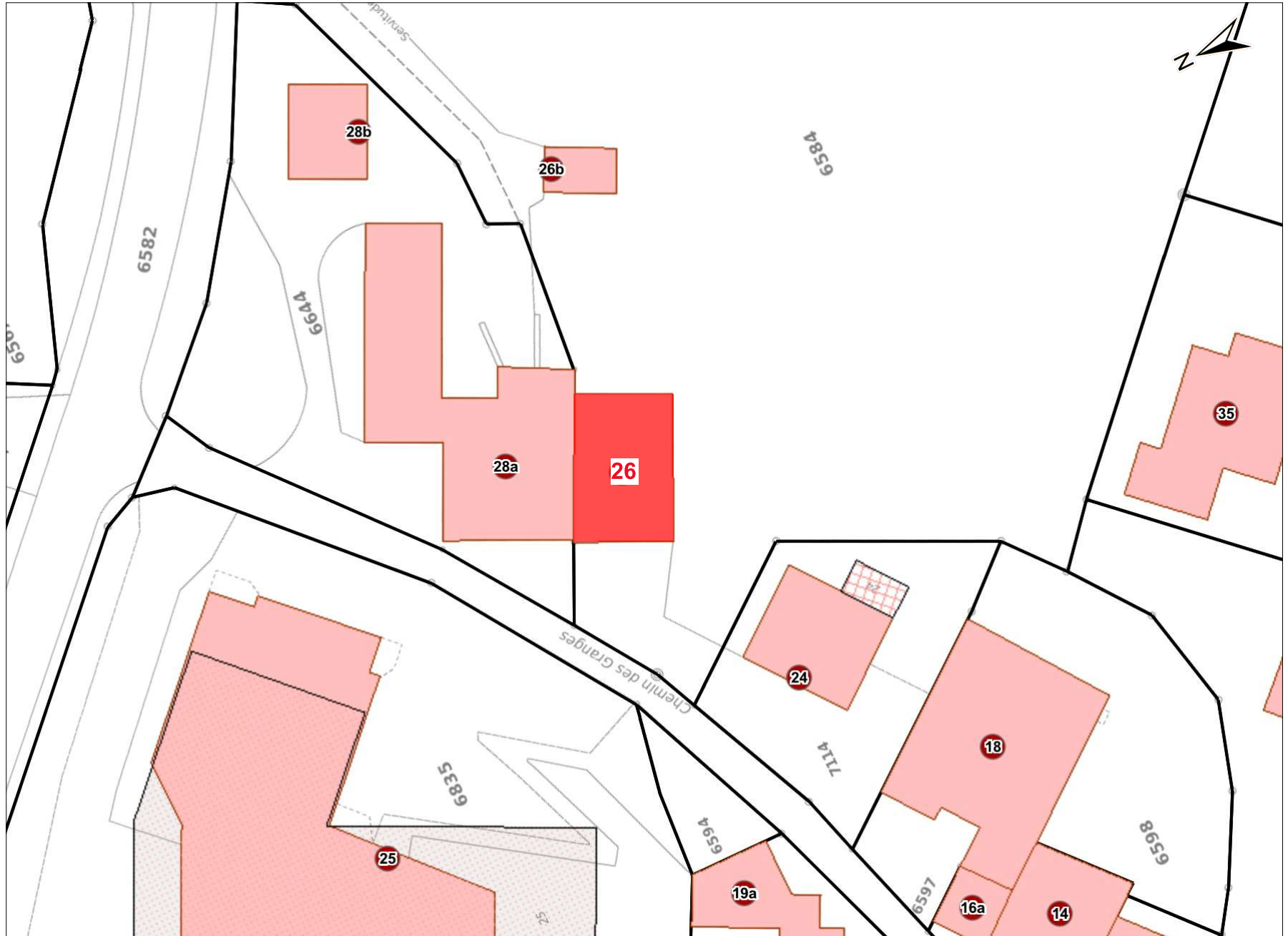
Immeubles en vigueur

Type

□ Biens-fonds en vigueur

### Fond de carte

Plan du RF n/b



Informations dépourvues de foi publique

20 m

© swisstopo, Etat de Fribourg