



Ville de

Châtel-St-Denis

Avenue de la Gare 33 – Case postale 396 – 1618 Châtel-St-Denis

Message pour le Conseil général No. 10

Objet : Route de Vevey – Création d'un parking pour le covoiturage – Crédit d'investissement

But de la dépense

Lors de la séance du Conseil général du jeudi 11 décembre 2014, M. Alexandre Pauchard intervenait au nom du groupe PDC pour demander au Conseil communal de se renseigner auprès de l'Etat de Fribourg quant à la possibilité de créer une zone de covoiturage proche de l'entrée de l'autoroute.

Après de nombreuses discussions constructives avec le Service des ponts et chaussées (SPC), un accord a pu être trouvé pour l'implantation d'un parking pour le covoiturage sur l'art. RF 3729, propriété de l'Etat de Fribourg et affecté à la zone d'intérêt général (IG).

L'art. RF 3729 ne sera pas cédé à la Commune de Châtel-St-Denis. Il sera uniquement mis à disposition sous la forme d'un contrat de bail à loyer.

Le projet, développé par un bureau local, prévoit la construction d'un parking de 1'700 m² qui regroupera 49 places pour les automobiles et 15 places pour les vélos.

Plan de financement

Rubrique comptable 62.501.94

Coût total estimé à la charge de la Commune

CHF 690'000.00

A la charge du budget des investissements 2017

Financé par un emprunt bancaire

Frais financiers du crédit d'investissement dès 2018

Intérêts passifs	2 % sur CHF	690'000.00	CHF	13'800.00
Amortissement	4 % sur CHF	690'000.00	CHF	<u>27'600.00</u>
Total			CHF	<u>41'400.00</u>

Estimation des charges d'exploitation dès 2018

La location du terrain, propriété du canton de Fribourg, est fixée à CHF/m²/an 1.-, ce qui représenterait CHF/an 1'700.- pour un stationnement gratuit. En cas de paiement du stationnement, un pourcentage sur les recettes serait perçu par le canton.

Au vu de ce qui précède, le Conseil communal sollicite votre autorisation pour l'engagement de ce crédit d'investissement de CHF 690'000.- pour la création d'un parking pour le covoiturage.

Conformément à l'art. 52 de la Loi sur les communes, cette décision est sujette à référendum.

Le Conseil communal

Châtel-St-Denis, novembre 2016

Parking de covoiturage

Localisation

03.11.2016

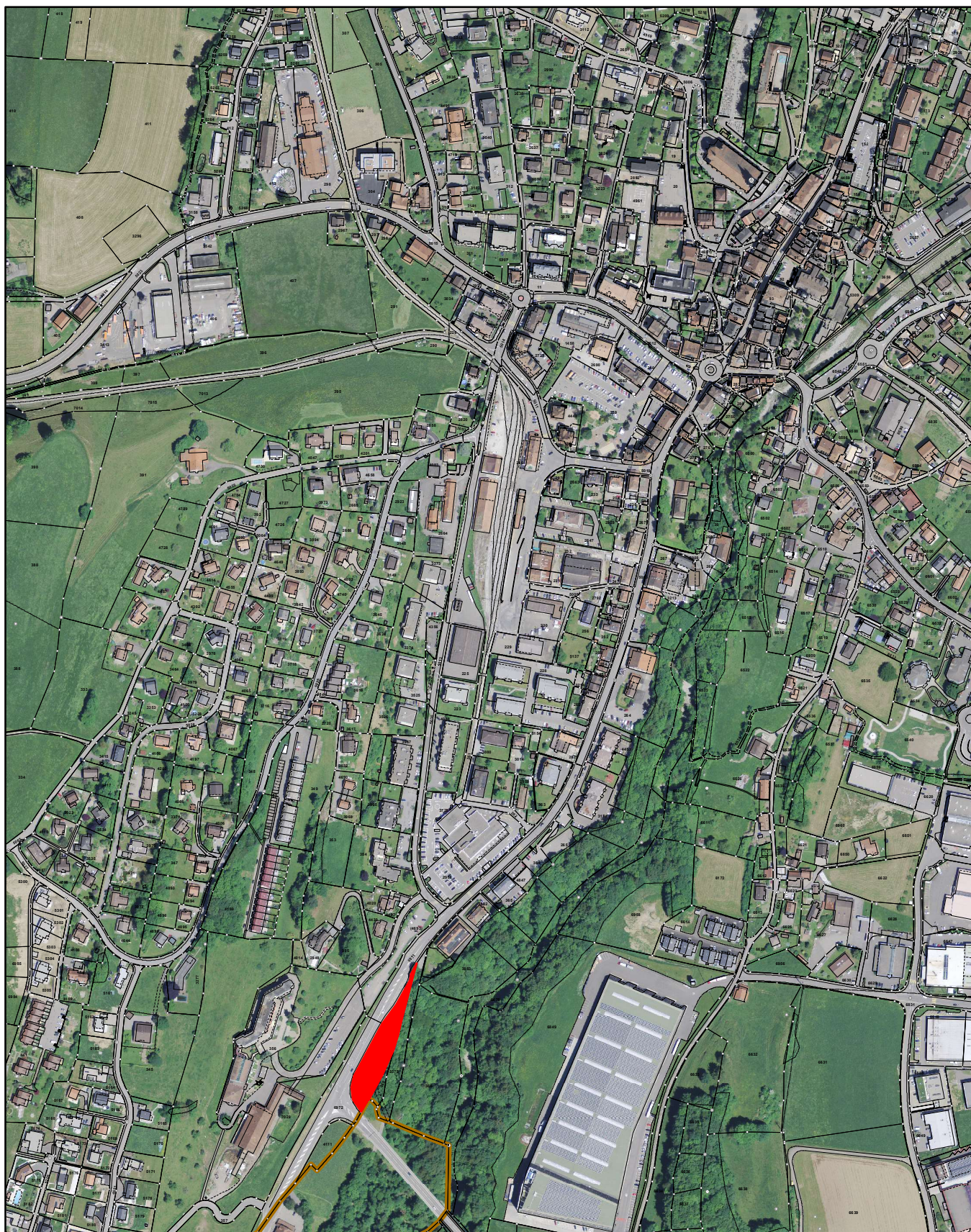


Commune de Châtel-St-Denis © 2016

1:5'000

coMMap 9

Plan non officiel, seuls les documents approuvés font foi



Canton de Frébois

10323-01

Commune de Châtel-Saint-Denis
Art. 3720 "EN BELLIERE"
Parking co-voiturage

Construction Routière
Situation

Département de la Savoie

Commune de Châtel-Saint-Denis

Commune de Châtel-Saint-Denis

Commune de Châtel-Saint-Denis

Commune de Châtel-Saint-Denis

Commune de Châtel-Saint-Denis

Commune de Châtel-Saint-Denis

Commune de Châtel-Saint-Denis

Commune de Châtel-Saint-Denis

01 - 02 - 03 - 04 - 05 - 06 - 07 - 08 - 09 - 10 - 11 - 12 - 13 - 14 - 15 - 16 - 17 - 18 - 19 - 20 - 21 - 22 - 23 - 24 - 25 - 26 - 27 - 28 - 29 - 30 - 31 - 32 - 33 - 34 - 35 - 36 - 37 - 38 - 39 - 40 - 41 - 42 - 43 - 44 - 45 - 46 - 47 - 48 - 49 - 50 - 51 - 52 - 53 - 54 - 55 - 56 - 57 - 58 - 59 - 60 - 61 - 62 - 63 - 64 - 65 - 66 - 67 - 68 - 69 - 70 - 71 - 72 - 73 - 74 - 75 - 76 - 77 - 78 - 79 - 80 - 81 - 82 - 83 - 84 - 85 - 86 - 87 - 88 - 89 - 90 - 91 - 92 - 93 - 94 - 95 - 96 - 97 - 98 - 99 - 100

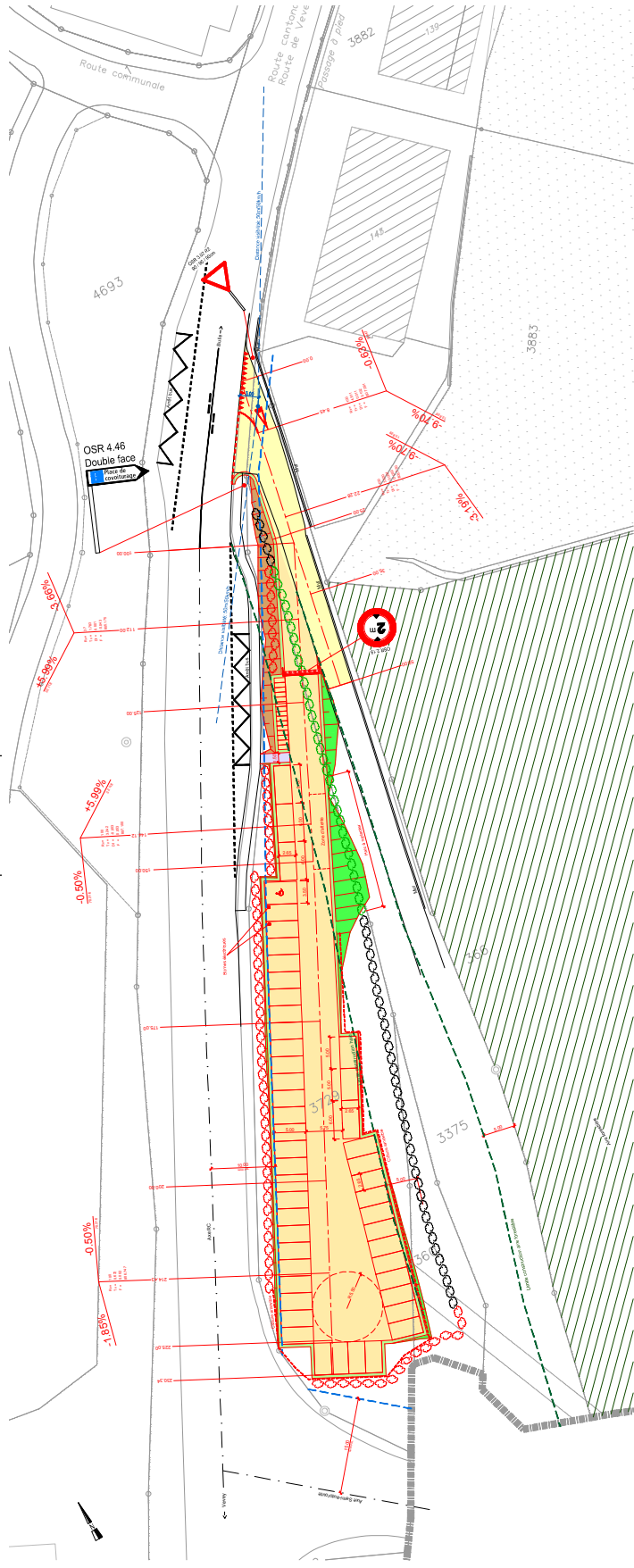
LEGENDE:

- 01 - 02 - 03 - 04 - 05 - 06 - 07 - 08 - 09 - 10 - 11 - 12 - 13 - 14 - 15 - 16 - 17 - 18 - 19 - 20 - 21 - 22 - 23 - 24 - 25 - 26 - 27 - 28 - 29 - 30 - 31 - 32 - 33 - 34 - 35 - 36 - 37 - 38 - 39 - 40 - 41 - 42 - 43 - 44 - 45 - 46 - 47 - 48 - 49 - 50 - 51 - 52 - 53 - 54 - 55 - 56 - 57 - 58 - 59 - 60 - 61 - 62 - 63 - 64 - 65 - 66 - 67 - 68 - 69 - 70 - 71 - 72 - 73 - 74 - 75 - 76 - 77 - 78 - 79 - 80 - 81 - 82 - 83 - 84 - 85 - 86 - 87 - 88 - 89 - 90 - 91 - 92 - 93 - 94 - 95 - 96 - 97 - 98 - 99 - 100

1 - 2 - 3 - 4 - 5 - 6 - 7 - 8 - 9 - 10 - 11 - 12 - 13 - 14 - 15 - 16 - 17 - 18 - 19 - 20 - 21 - 22 - 23 - 24 - 25 - 26 - 27 - 28 - 29 - 30 - 31 - 32 - 33 - 34 - 35 - 36 - 37 - 38 - 39 - 40 - 41 - 42 - 43 - 44 - 45 - 46 - 47 - 48 - 49 - 50 - 51 - 52 - 53 - 54 - 55 - 56 - 57 - 58 - 59 - 60 - 61 - 62 - 63 - 64 - 65 - 66 - 67 - 68 - 69 - 70 - 71 - 72 - 73 - 74 - 75 - 76 - 77 - 78 - 79 - 80 - 81 - 82 - 83 - 84 - 85 - 86 - 87 - 88 - 89 - 90 - 91 - 92 - 93 - 94 - 95 - 96 - 97 - 98 - 99 - 100

101 - 102 - 103 - 104 - 105 - 106 - 107 - 108 - 109 - 110 - 111 - 112 - 113 - 114 - 115 - 116 - 117 - 118 - 119 - 120 - 121 - 122 - 123 - 124 - 125 - 126 - 127 - 128 - 129 - 130 - 131 - 132 - 133 - 134 - 135 - 136 - 137 - 138 - 139 - 140 - 141 - 142 - 143 - 144 - 145 - 146 - 147 - 148 - 149 - 150 - 151 - 152 - 153 - 154 - 155 - 156 - 157 - 158 - 159 - 160 - 161 - 162 - 163 - 164 - 165 - 166 - 167 - 168 - 169 - 170 - 171 - 172 - 173 - 174 - 175 - 176 - 177 - 178 - 179 - 180 - 181 - 182 - 183 - 184 - 185 - 186 - 187 - 188 - 189 - 190 - 191 - 192 - 193 - 194 - 195 - 196 - 197 - 198 - 199 - 200

Situation 1/200
49 places véhicules / 15 places vélos



1 - 2 - 3 - 4 - 5 - 6 - 7 - 8 - 9 - 10 - 11 - 12 - 13 - 14 - 15 - 16 - 17 - 18 - 19 - 20 - 21 - 22 - 23 - 24 - 25 - 26 - 27 - 28 - 29 - 30 - 31 - 32 - 33 - 34 - 35 - 36 - 37 - 38 - 39 - 40 - 41 - 42 - 43 - 44 - 45 - 46 - 47 - 48 - 49 - 50 - 51 - 52 - 53 - 54 - 55 - 56 - 57 - 58 - 59 - 60 - 61 - 62 - 63 - 64 - 65 - 66 - 67 - 68 - 69 - 70 - 71 - 72 - 73 - 74 - 75 - 76 - 77 - 78 - 79 - 80 - 81 - 82 - 83 - 84 - 85 - 86 - 87 - 88 - 89 - 90 - 91 - 92 - 93 - 94 - 95 - 96 - 97 - 98 - 99 - 100