



Fiche Technique Univers@Ile



Adresse:

Chemin des Crêts 31 (CO de la Veveysse)

(Accès par Chemin de Crey Derrey, aucun accès à la salle par le Chemin des Crêts)

1618 Châtel St-Denis / Suisse

JAUGE :

Foyer :

250 place assises

avec office, prêt pour service traiteur

Salle :

377 places assises en gradin soit :

PARTERRE 257 sièges fixes

24 sièges mobiles (rang A')

BALCON 96 sièges fixes

Scène

A'	1	2	3	4	5	6	7	8	9	10	11	12	13	14	15	16	17	18	19	20	21	22	23	24	A'	
A	1	2	3	4	5	6	7	8	9	10	11	12	13	14	15	16	17	18	19	20	21	22	23	24	25	A
B	1	2	3	4	5	6	7	8	9	10	11	12	13	14	15	16	17	18	19	20	21	22	23	24	B	
C	1	2	3	4	5	6	7	8	9	10	11	12	13	14	15	16	17	18	19	20	21	22	23	24	25	C
D	1	2	3	4	5	6	7	8	9	10	11	12	13	14	15	16	17	18	19	20	21	22	23	24	D	
E	1	2	3	4	5	6	7	8	9	10	11	12	13	14	15	16	17	18	19	20	21	22	23	24	25	E
F	1	2	3	4	5	6	7	8	9	10	11	12	13	14	15	16	17	18	19	20	21	22	23	24	F	
G	1	2	3	4	5	6	7	8	9	10	11	12	13	14	15	16	17	18	19	20	21	22	23	24	25	G
H	1	2	3	4	5	6	7	8	9	10	11	12	13	14	15	16	17	18	19	20	21	22	23	24	H	
I	1	2	3	4	5	6	7	8	9	10	11	12	13	14	15	16	17	18	19	20	21	22	23	I		
J	1	2	3	4	5	6	7	8	9	REGIE					14	15	16	17	18	19	20	21	22	J		
K	1	2	3	4	5	6	7	8	9	10	11	12	13	14	15	16	17	18	19	20	21	22	23	24	25	K

Rez

L	1	2	3	4	5	6	7	8	9	10	11	12	13	14	15	16	L					
M	1	2	3	4	5	6	7	8	9	10	11	12	13	14	15	16	17	18	19	20	M	
N	1	2	3	4	5	6	7	8	9	10	11	12	13	14	15	16	17	18	19	N		
O	1	2	3	4	5	6	7	8	9	10	11	12	13	14	15	16	17	18	19	20	O	
P	1	2	3	4	5	6	7	8	9	10	11	12	13	14	15	16	17	18	19	20	21	P

Balcon



Scène :

Hauteur DIN (IPN) plafond	8.40m (7.80 sous perches plafonnées)
Hauteur max. architrave mobile	5.4m (avec 12 circuits d'éclairage)
Hauteur cadre de scène	5.5m
Ouverture au cadre	11m
Profondeur depuis cadre	9.2m
Avant scène	2.9m au milieu (arrondi)
Sol	pin verni noir mat.
Rideaux, ouverture en 9 sec.	- principal rouge, à la grecque, commande à distance sans fil - patience intermédiaire et fonds manuels - 2 x 4 pendrillons lat. 1.5m sur pivots centraux, déplaçables, sur allemandes

Perches, **150Kg max réparti**, motorisées

9 dont 4 avec circuits d'éclairage et 2 en salle, 2 allemandes latérales

Écrans :

- 1 mobile avant scène, au cadre
- 1 cyclo bleu assez clair en polichinelle fixé au plafond, horizon (**Attention le cyclo ou horizon au lointain n'est pas démontable et n'est pas sur une perche**).

Plafonds acoustiques :

3 rangs d'abat son, mis en vertical servent aussi de frise, **non amovible**

Accès:

porte de plein pied de l'extérieur :
3,50m de haut et 1.99m de largeur.

Régies :

parterre, centrée, connexion 1x Univers DMX + Dante + intercom filaire 2 canaux.

Technique Audio-Vidéo :

- Armoire côté cour, au cadre
- Liaisons Cat7 jardin - cour et régie - scène

La diffusion :

est composée d'une face et de rappels balcon. Il y a 1 near fill sous le bord de scène sur les subs au centre et 2 front fill.

Piano :

Steinway **B**, accordage par notre accordeur à convenir avant.

Loges :

2 loges avec WC et douches au sous-sol
Ecoute / retour plateau

Divers :

Pas de buanderie ou d'habilleuse. A organiser avec le promoteur.



LISTE MATÉRIEL ÉCLAIRAGE

Qté	Type	Puiss.	Caractéris.	Désignation
4	Découpe	200W	28° - 54°	Juliat 653 4C, led 4 couleurs = 613
8	Découpe	200W	16° - 35°	Juliat 654 4C, led 4 couleurs = 614
10	PC	1KW	8° - 60°	LDR Nota PC 1200 avec coupe flux
12	PAR64	1KW	CP60,61,62	jeu de lampes en réserve
4	PC	2KW	16° - 72°	Juliat 329 HPC avec 4 coupe-flux
12	Horiziode	1KW	45° - 45°	LDR Inno a avec 6 coupe-flux
12	Horiziode	500W	45° - 45°	LDR Coro
15	Horiziode	300W	45° - 45°	LDR Coro avec 6 coupe-flux
8	Lyres Wash	150 W	10 - 60°	Martin Rush MH6
8	Par LED Wash	148W	10 - 60°	Martin Rush Par 2 zoom
1	Régie pour luminaires			Chamsys QuickQ 10
8	Bloc 6 x 2KW		48 Circuits	RVE Performer
1	Octoscene			Module à 8 mémoires de lumière
1	Splitter 2 x 5 canaux DMX			Swisson
1	Machine à brouillard		DMX+timer	Unique Look
4	Pied de sol K&M		max. 3m	Pour projo, télescopique, à roues + frein
1	Poursuite	1200W	8° - 22°	LDR Canto 1200 MSR
1	Câbles DMX, lot		5 pôles	20m,10m, 5m, termin. 110Ohm
1	Rallonges, lot	230V		Diverses longueurs
2	Lampe régie		double	3 x AAA
1	Socapex 20m	6 lignes		Eclaté mâle + boitier femelle
16	Triplette 230V			
5	Raccord 240	CH/F		
28	Pains fonte	11Kg	Antracite	
12	Praticables	2x1m		
	Gélatines sur demande			
	Blocs de puissance à jardin, niveau scène, avec hot patch.			
	2 prises Euro32A tri 6h : à jardin et à cour, au lointain			

LISTE MATÉRIEL SON ET VIDEO

Qté	Type	Caractéristiques	Désignation
1	Touchpanel AMX		Commande salle, son, lumière, rideau etc
1	Epson EB-G7905U	7000 ANSI lumen	Avec liaison HD-base T au plateau J + C
1	Ecran déroulant	7m x 4.5m	accroché derrière le cadre de scène
1	Yamaha QL1 + Rio1608		Console numérique 32 canaux
2	Sennheiser	SKM365A	Micro à main HF, bande C
2	Sennheiser	SK300A + ME4	Micro HF cravatte, bande C
2	Voice Technologies	VT700	Micro serre-tête gauche, minijack TRS3.5, non ajustable
2	Shure	BG 5.1	Micro statique à câble
4	K&M	200	Pied de micro à girafe, antivibration
1	K&M	260	Pied de micro base ronde
4	AD-Systems TouringStick	133 dB/1m	Enceinte de diffusion ligne 2 voies
2	d&b audiotechnik 8S	127dB/ 1m	Front fill 2 voies 8" coaxial
2	AD-Systems TouringSub	132 dB/1m	Subs 18" centrés
2	AD-Syst. Touringwedge	12" coax	Retour passif (1+ /1-), ampli fourni
2	d&b audiotechnik M4	15" coax, 140dB/1m	Retour passif, , ampli fourni
1	Intercom ClearCom	3 poste, 2 canaux	Prises à jar, cour, régie, balcon





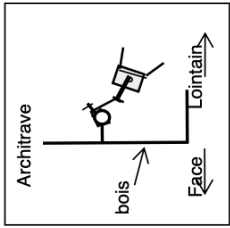
Accès Univers@lle

Chemin des Crêts 31 (CO de la Veveyse)

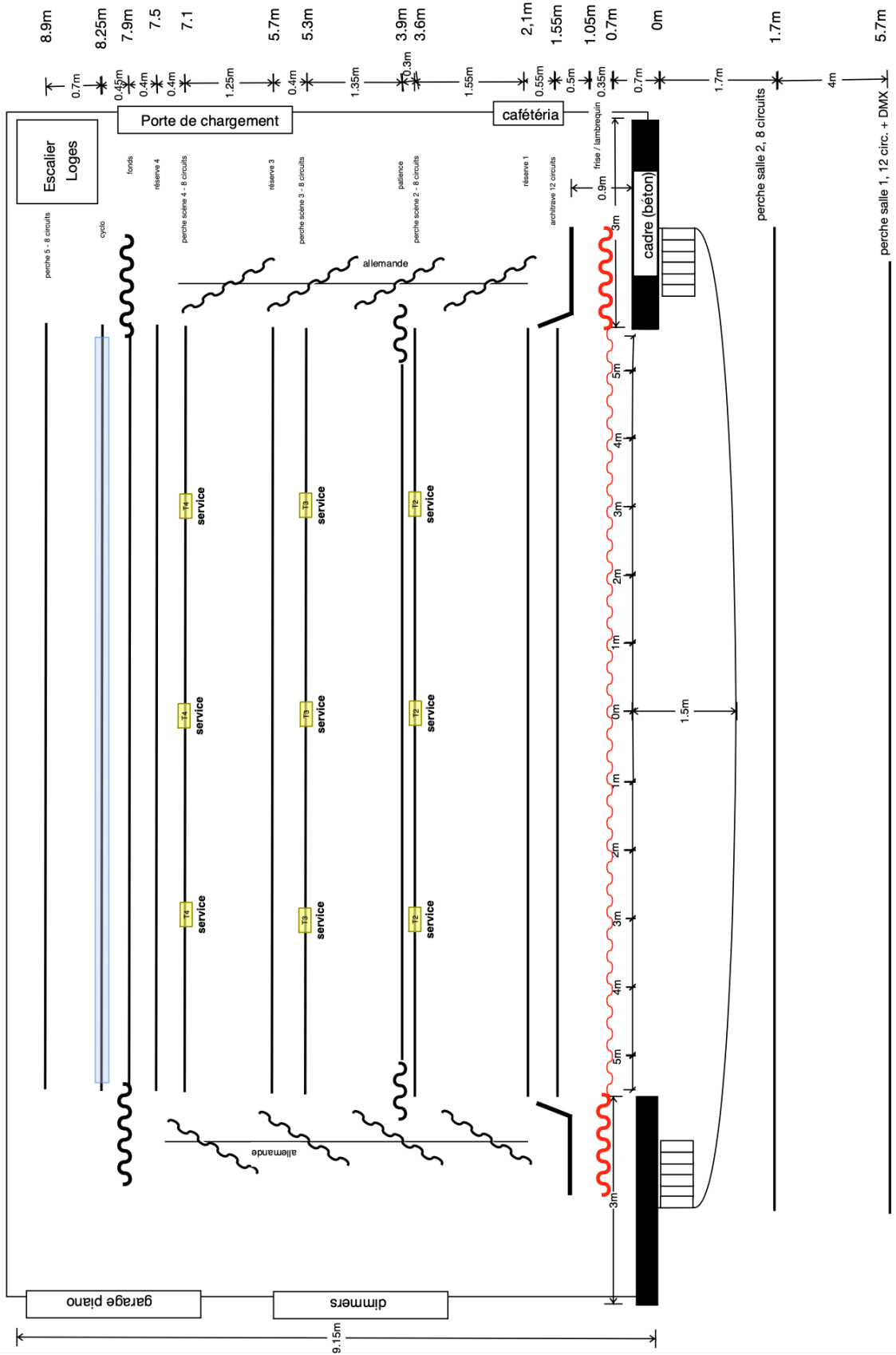
Accès plateau et camion par Chemin de Crey Derrey, 1618 Châtel St-Denis / Suisse
(Aucun accès à la salle par le Chemin des Crêts)



Plan de base



Plan: Univers@lle	V&K Elle Koog
www.vannaz.ch / +41 21 546 86 42	03/2026



perroquet
2 circuits

perroquet
2 circuits

Plan de base

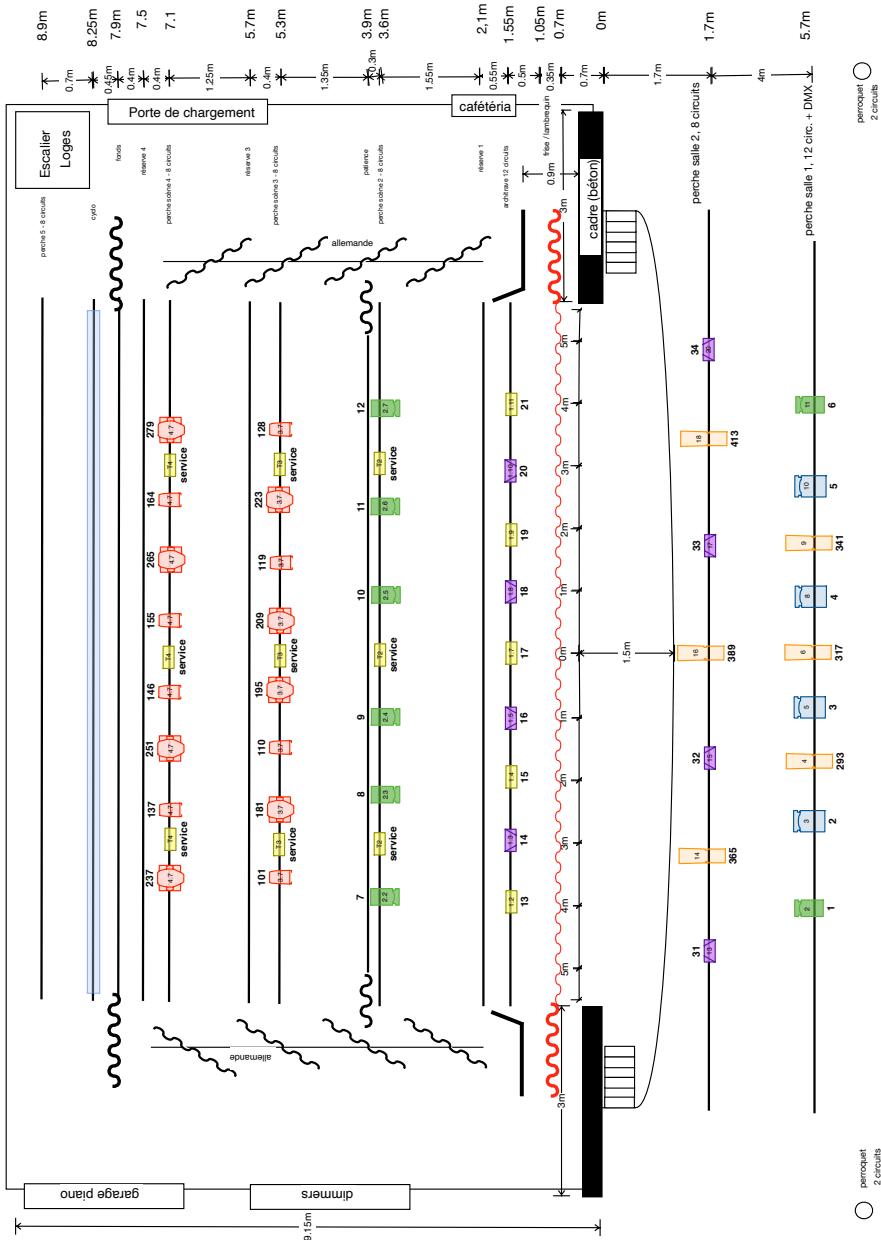
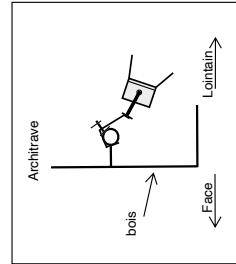
Plan: V&K
Light design : Elie Koog
www.vamraz.ch / +41 21 546 86 42 03/2026



Univers@lle

LEGENDE :

- 8x Martin Rush MH6
- 8x Martin Rush Par2 RGBW
- 6x RJ 654 SX découpe LED
- 4x RJ 328 HPC PC 2000W
- 10x LDR Nota PC 1000W
- 8x Cyclododes 1000W
- 21x Horiziodes 500W + Service
- 11 = Canal DMX
- 10 = N° ligne grill



pernoquet (2 circuits

pernoquet (2 circuits