

**Avis à faire paraître dans**  
Pilier public du 14.11.2025

## **Plan à l'enquête no 2025-7-00352-S**

Sont soumis à l'enquête publique les plans présentés

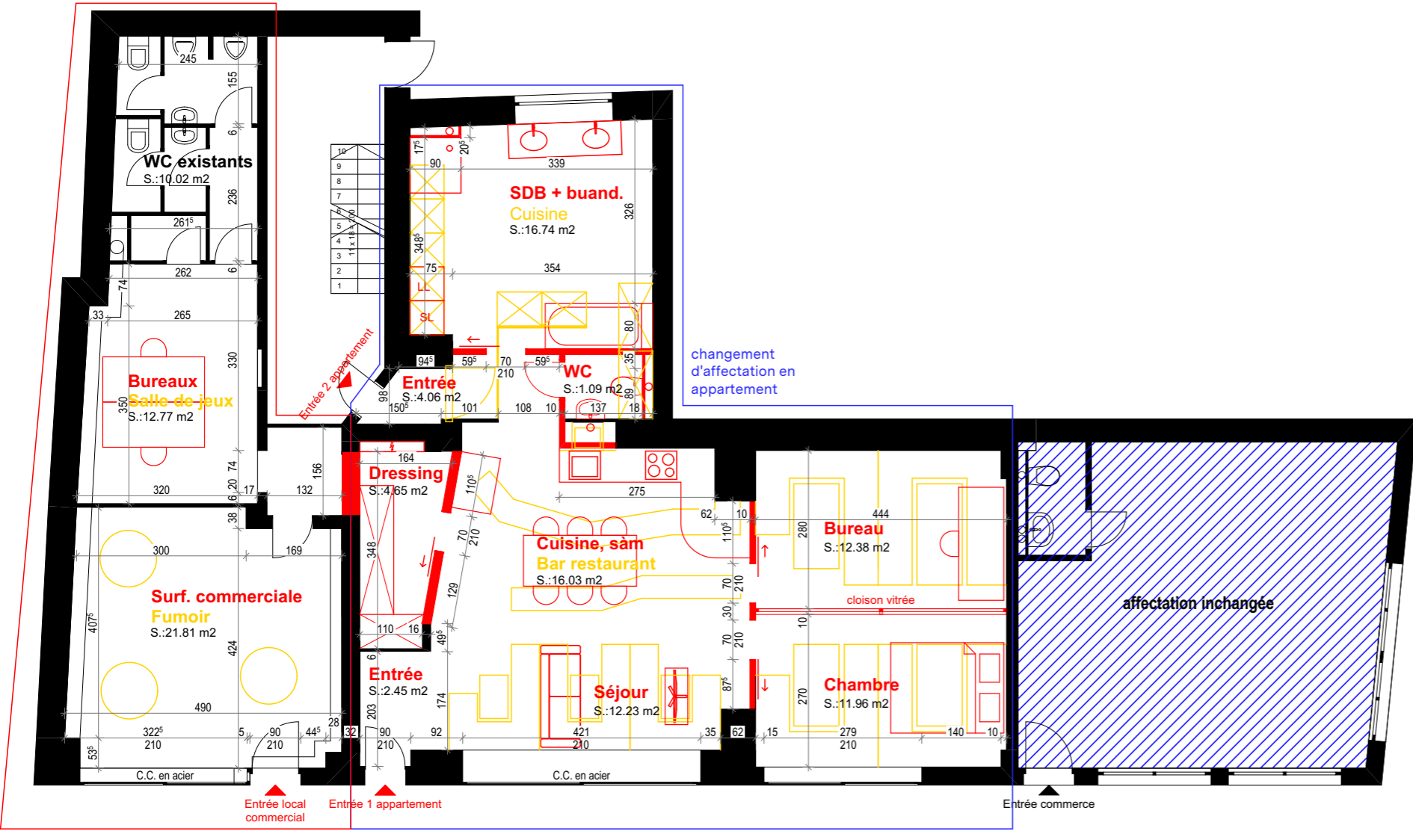
<b>Par</b>	Atelier78 sàrl Route de Montreux 24 1618 Châtel-St-Denis
<b>Au nom de</b>	Pilloud Freddy Route de Montreux 7 1618 Châtel-St-Denis
<b>Avec demande de dérogation</b>	Aucune
<b>Pour</b>	Changement d'affectation d'un restaurant en 1 appartement et en 1 surface commerciale
<b>Lieu</b>	Route de Montreux 7
<b>Art. RF</b>	102

Ces plans sont déposés au Service technique communal où les intéressés peuvent en prendre connaissance et formuler leurs observations ou oppositions éventuelles dûment motivées, par écrit, jusqu'au 28.11.2025.

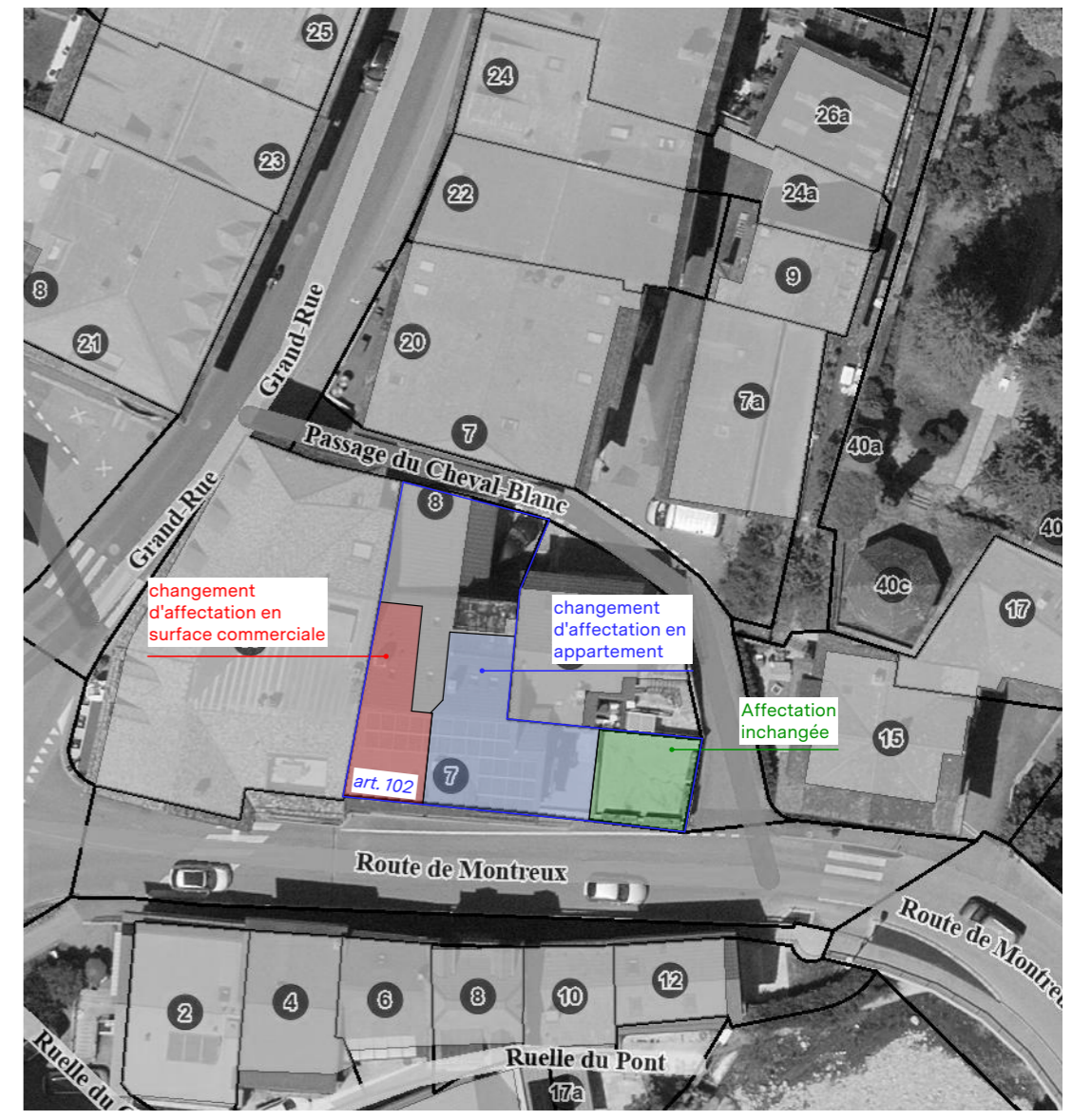
Châtel-St-Denis, le 07.11.2025



changement d'affectation en surface commerciale



Plan 1:100



Plan de situation 1:500